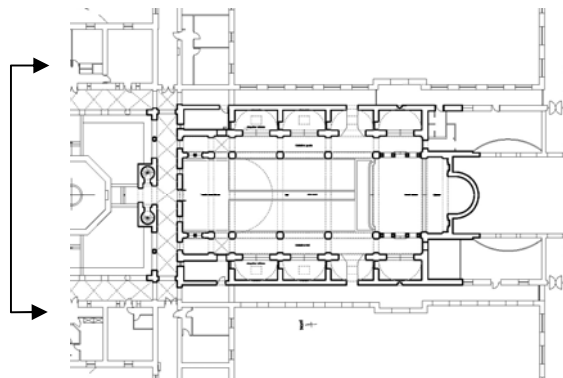


## REPORTAGE PHOTOGRAPHIQUE



Clocher-porche

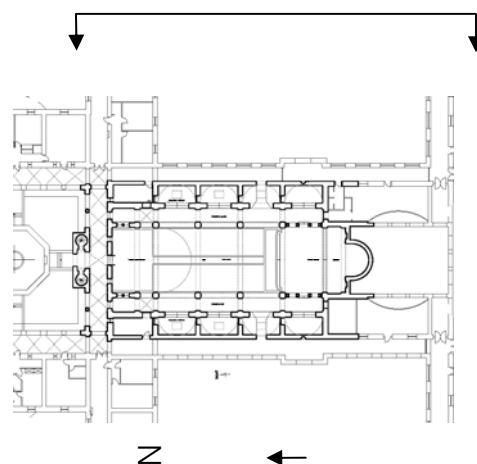


Sarl multiple

## Façade extérieure est



Pignon du bras est du transept



Détail des baies hautes dont les vitraux sont endommagés

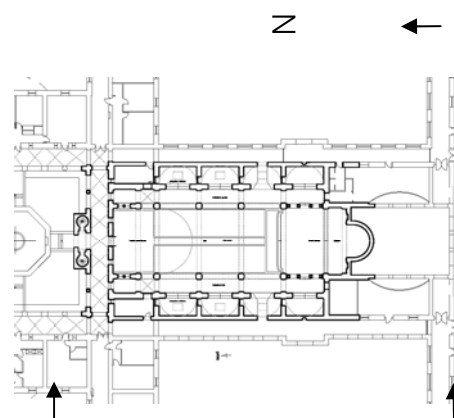




### Façade extérieure ouest



Pignon du bras ouest du transept



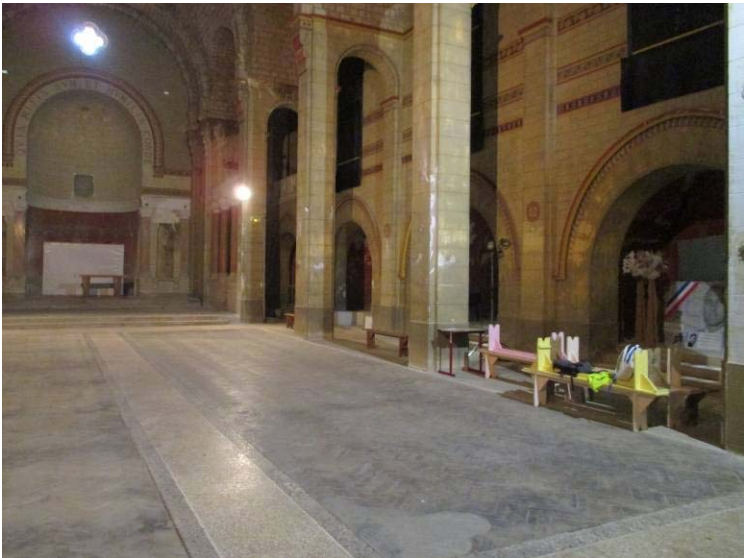
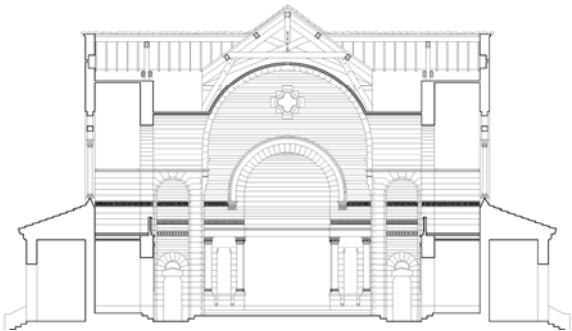
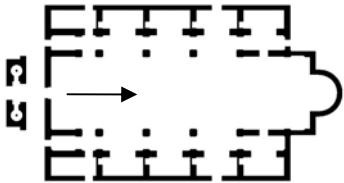
Détail des baies hautes dont les vitraux sont endommagés



Nef



Vue générale depuis la tribune

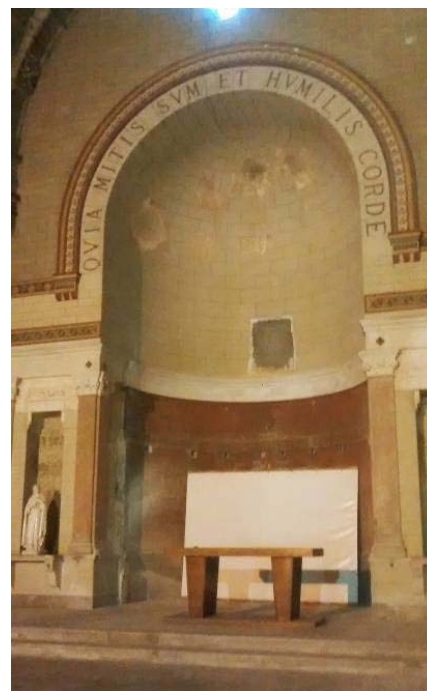




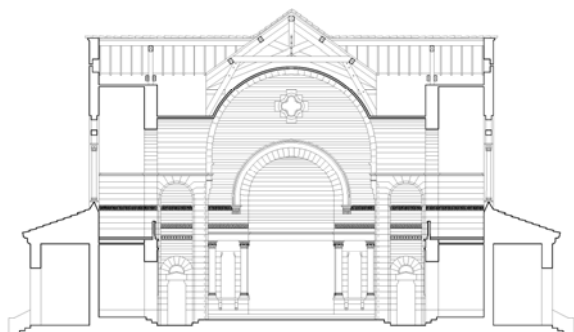
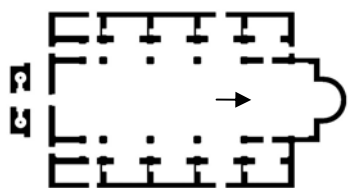
## Chœur



Avant-choeur et chœur



Abside



Détail des colonnes en marbre au droit de l'avant-choeur



Détail de blason peint



Niche latérale qui abritait des statues aujourd'hui disparues

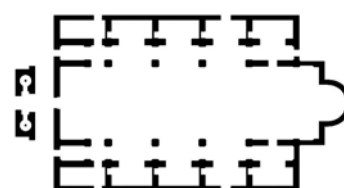


Abside avec traces d'arrachement de l'ancien retable disparu.

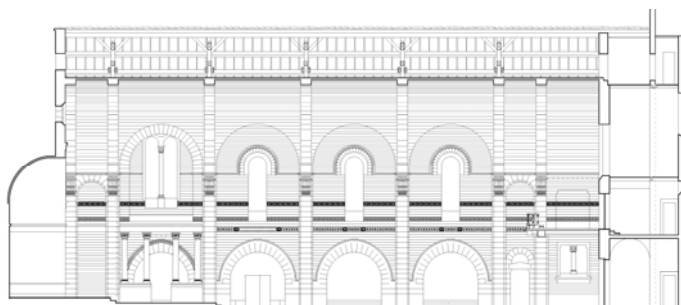
# Décors



Détail de rosace sur un arc doubleau



Détail de chapiteau



Frise supérieure à motif de vigne entrelacée

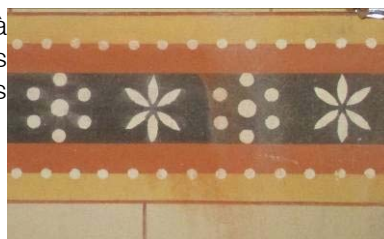


Frise intermédiaire à motif de rubans entrelacés



Détail de frise

Frise inférieure à motifs de rosaces alternées

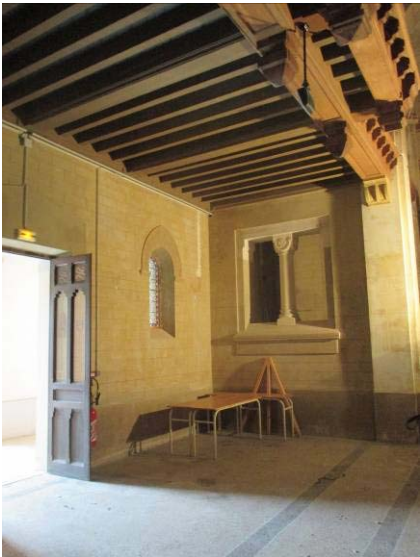




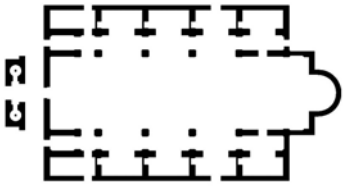
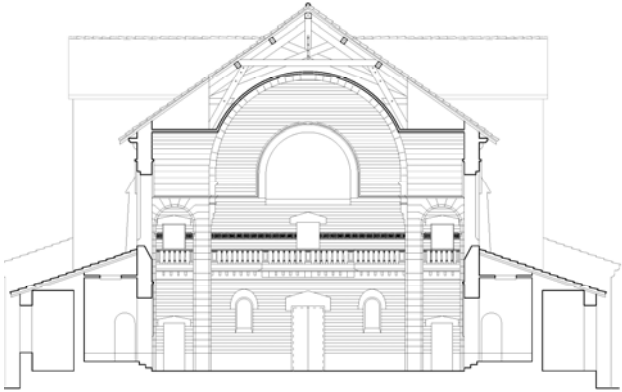
# Tribune



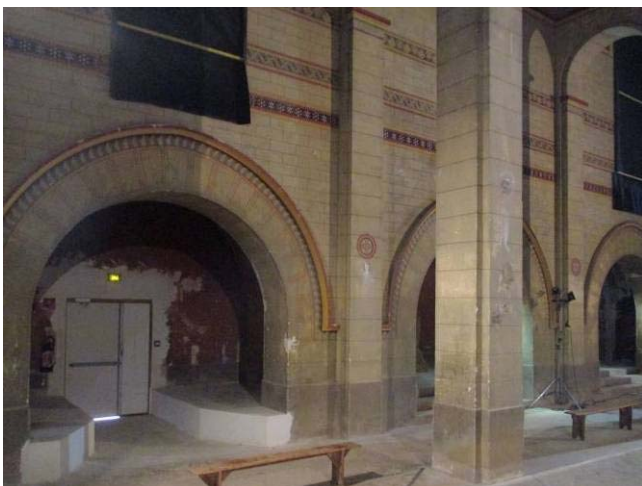
Détail de la sous-face  
Une clé pendante manquante



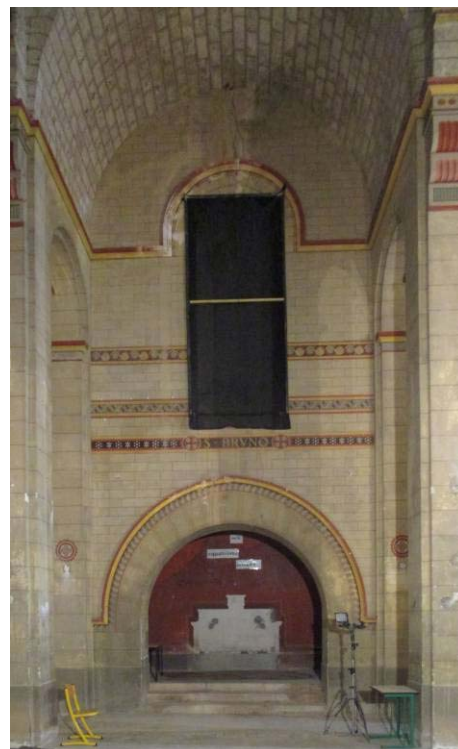
Travée sous-tribune



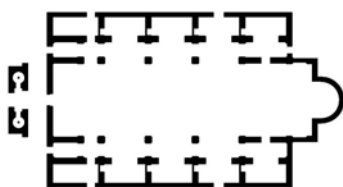
## Collatéraux et chapelles latérales



Collatéral gauche



Chapelle latérale avec trace de l'autel disparu

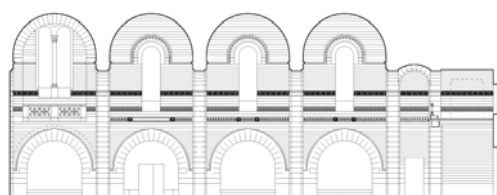


Vitrail zénithal des chapelles latérales

Détail des décors peints sur les archivoltes des arcs ouvrant sur les chapelles latérales



Décor peint des chapelles : fond rouge et liserets

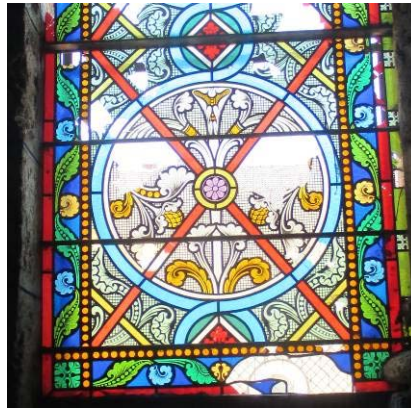




# Vitraux



Vitraux à lancettes

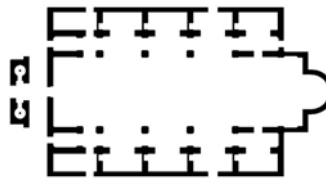


Détail de panneau avec nombreux verres cassés

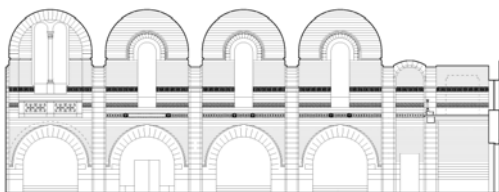
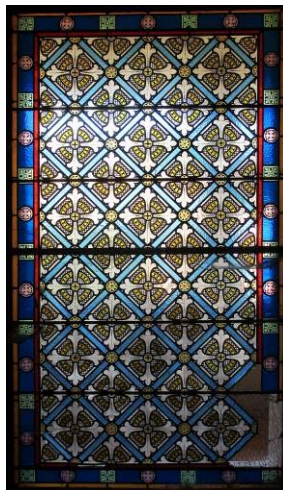
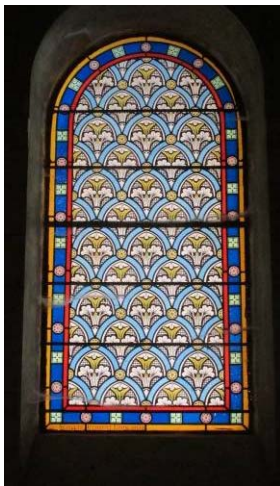


Détail du vitrail quadrilobé au dessus de l'abside

Vitraux des baies hautes de la nef représentant des colombes avec motifs floraux



Vitraux à motifs géométriques et floraux au droit de la tribune et du clocher



Vitraux zénithaux des chapelles latérales

## 4 - DOCUMENTS GRAPHIQUES

### Etat existant (diagnostic)

- 01 – Plan de situation
- 02 – Plan RDC
- 03 – Plan niveau tribune
- 04 – Coupe longitudinale AA'
- 05 – Coupe longitudinale BB''
- 06 – Coupe transversale CC'
- 07 – Coupe transversale DD'

### Etat projeté (faisabilité)

[en cours]